

**Самозасмукващите помпи MAG  
с гъвкаво работно колело са бързи  
и лесни за експлоатация**



**Es más fácil y más rápido  
con las bombas autoaspirantes  
de rodete flexible MAG**

# Киселинно-устойчиви индустриални помпи за пренос на:

## ВЕРСИЯ - VERSIÓN



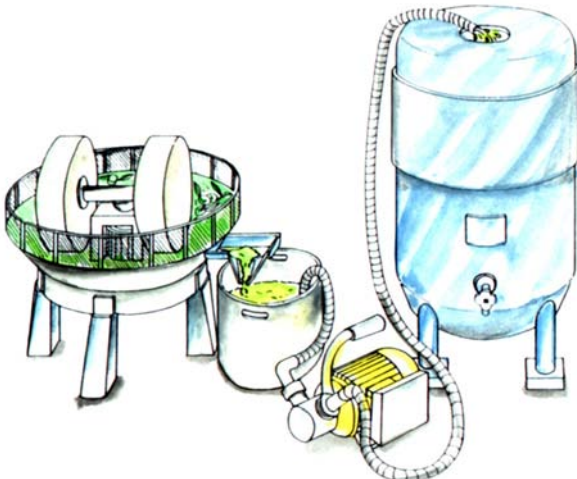
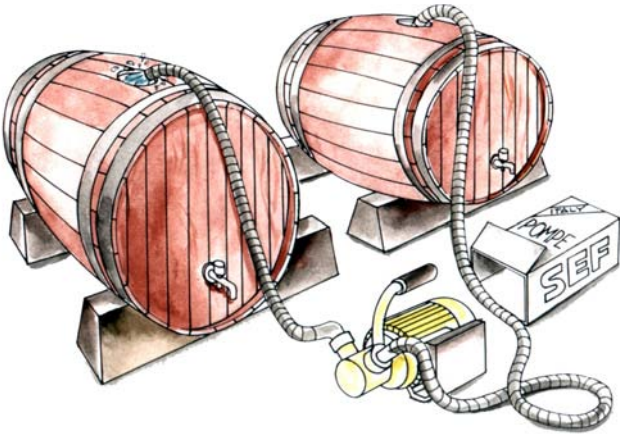
**A = дръжка + ключ + кабел**  
(реверсер по заявка)  
**ASA + INTERRUPTOR**  
(bajo pedido, inversor de rotación)



**B = количка + ключ + кабел**  
(реверсер по заявка)  
**CARRETILLA + INTERRUPTOR**  
(bajo pedido, inversor de rotación)



**C = за стационарна инсталация**  
(без ключ, количка или дръжка)  
**PARA INSTALACIÓN FIJA**  
(sin interruptor, carretilla o asa)



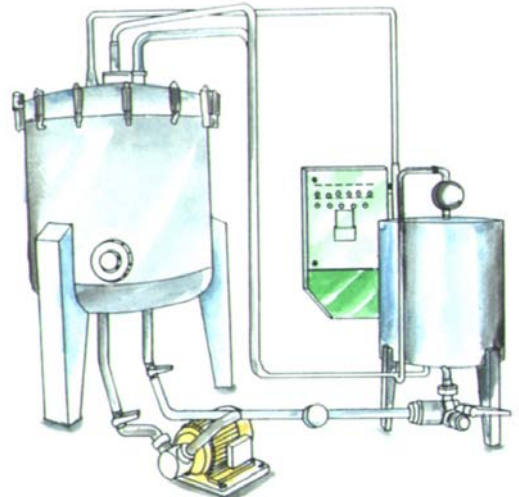
# Bombas para aplicaciones industriales resistentes a los ácidos para el trasiego de:

## Хранителни продукти

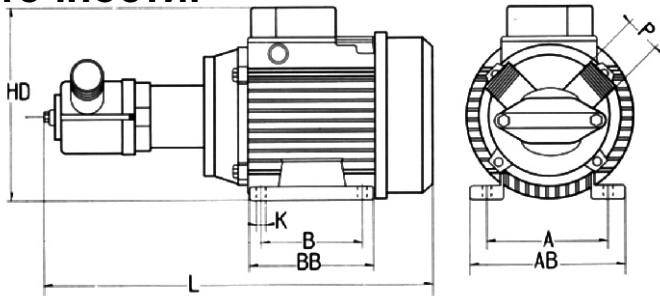
- Вино и концентрирана мъст
- Плодов сок
- Доматен сос
- Растителни масла, мас
- Мляко, кондензирано мляко
- Суроватка, кисело мляко, сметана
- Желе, мед, горчица, меласи
- Есенции, бира, уиски
- Дестилати, екстракти и сиропи
- Оцет
- Конфитюр
- Мая
- Саламура

## AGRICULTURA PRODUCTOS ALIMENTICIOS

- Vinos y mostos concentrados
- Zumos de fruta
- Salsa de tomate
- Aceites vegetales, grasas
- Leche, leche condensada
- Suero, yogurt, nata
- Gelatinas, miel, mostaza, melaza
- Aromas, cerveza, whisky
- Destilados, extractos y jarabes
- Vinagre
- Mermelada
- Levaduras de fermentación
- Salmuera



## Самозасмукващи помпи от неръждаема стомана AISI 304 и AISI 316L с гъвкаво работно колело за гъсти и/или редки течности.



- Подходящи за пренос на течности без образуване на пяна или емулгиране на продукта.
- Моментално засмукване от дълбочина до 4-5 метра. Работа на помпата и в двете посоки на въртене.
- Подходящи за гъсти и/или редки течности със съдържание на твърди частици.
- Лесни за разглобяване и почистване.
- Куплирани към електрически двигател с фланец в съответствие с европейските стандарти.
- Механично челно уплътнение подбрано в зависимост от изпомпвания продукт: графит - алуминий - нитрил, графит алуминий витон, графит неръждаема стомана нитрил, графит неръждаема стомана витон, силициев карбид силикон нитрил и др.



- Ideales para transportar líquidos suavemente, sin formar espumas ni emulsiones.
- Autocebado instantáneo hasta 4-5 metros. El bombeo puede darse en los dos sentidos de rotación.
- Transportan líquidos densos y fluidos con sólidos en suspensión.
- Fáciles de desmontar y limpiar.
- La bombas están embridadas con el motor eléctrico conforme a las normas CE.
- Resistencia mecánica adecuada al producto por transferir: Grafito-Alúmina-Caucho nitrílico, Grafito-Alúmina-Caucho Viton, Carburo de silicio-Silicio-Caucho nitrílico.



## Bombas autoaspirantes en acero inoxidable AISI 304 y 316L con rodete flexible para líquidos densos y fluidos.

ТИП ТИПО	Обороти REV	A	AB	B	BB	L	K	HD	P
22	1400	112	136	90	112	330	8	168	3/4"
22	920 700	125	153	100	124	370	10	190	
33	1400 920 700	125	153	100	124	385	10	190	1" 1/4
44	1400 920 700	140	170	100	131	420	10	207	
55	1400 920 700	140	170	125	156	455	10	207	1" 1/2
66	1400 920 700	160	192	140	163	500	12	235	2"
77	1400 920 700	190	220	140	182	560	13	260	

*Техническите данни са обект на промяна без предупреждение.  
Los datos técnicos pueden ser modificados sin preaviso.*

### •Гъвкави работни колела

От неопрен, нитрил, dutral или силикон в зависимост от продукта, който ще се изпомпва. Работните колела са устойчиви на температура до 100° C.

### •RODETE FLEXIBLES

en **NEOPRENO**, **CAUCHO NITRILICO**, en **DUTRAL** y **SILICONA** en relación al producto a bombear. Los rodets son resistentes hasta la temperatura de 100°C.

### Екология

- Дренажи
- Отработени минерални и растителни масла
- Необработени и канални води
- Отпадни води
- Токсични и вредни течности

### ECOLOGIA

- Drenaje
- Aceites agotados minerales y vegetales
- Agua turbias y sucias
- Revelado fotográfico
- Eliminación de líquidos tóxicos y dañinos

## Акcesoари OPTIONALS



дръжка  
Asa



количка  
Carretilla



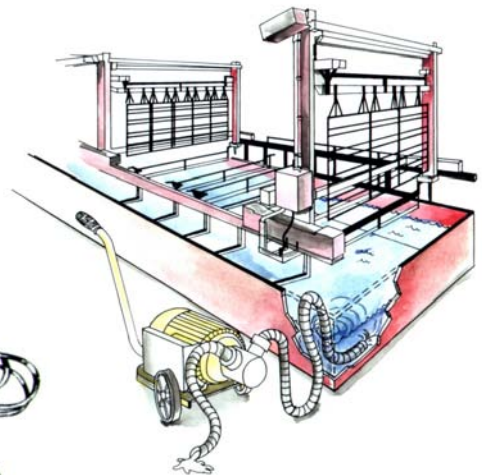
RP = бърза връзка  
(полипропилен)  
RP = Racor rápido  
(polipropileno)



RX = Бърза връзка  
(неръждаема стомана 304 и 316L)  
RX = Racor rápido  
(acero inoxidable AISI 304 y 316L)

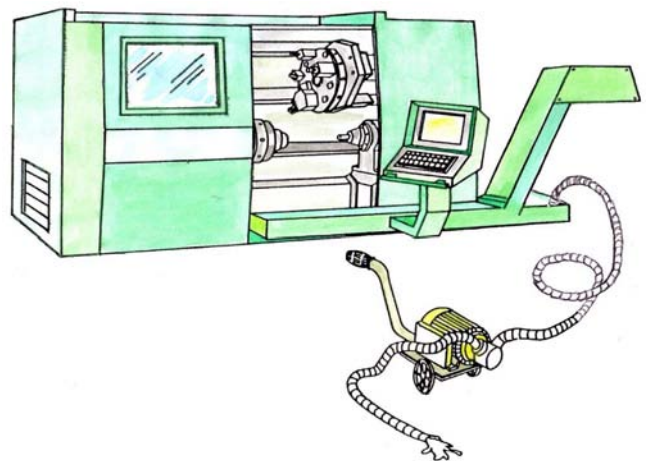
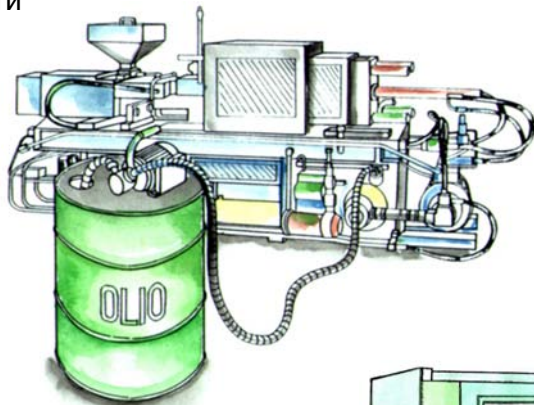
## Химия Галванизация Фармацевтика Механика

- Галванични разтвори
- Различни киселини и основи
- Мастила и бои
- Латекс, лепила на водна основа
- Кремове и перилни препарати
- Течни сапуни, шампоани
- лосиони
- Торове, почистващи препарати



## SECTOR QUÍMICO GALVÁNICO FARMACÉUTICO MECÁNICO

- Soluciones
- Ácidos varios, álcalinos
- Tintas y tinturas
- Látex, colas a base de agua
- Cremas, detergentes
- Jabones líquidos, champús
- Almidón, lociones
- Apresto, detergentes líquidos
- Agua emulsionada



## Пречиствателни станции

- Вода с тиня
- Кисела или основна вода
- Отпадна вода с наличие на частици

## PLANTAS DEPURADORAS

- Agua con fango
- Agua ácida o basica
- Agua sucia con líquidos en suspensión



## Няколко добри причини да използвате помпите MAG:

- Лесни за употреба.
- Не е необходим смукателен клапан.
- Помпите не се нуждаят от обезвъздушаване.
- Леки и лесни за монтаж.
- Не изискват обслужване: разглобяват се само с гаечен ключ.

## Por qué elegir las bombas MAG:

- Son fáciles de utilizar.
- No necesitan válvula de pie.
- No hace falta cebar la bomba.
- Son fáciles de trasladar.
- No necesitan mantenimiento: puede desarmarlas tan sólo con una llave.



Внимание: Да не се използват за петрол, разреждатели, разтворители или агресивни киселини.

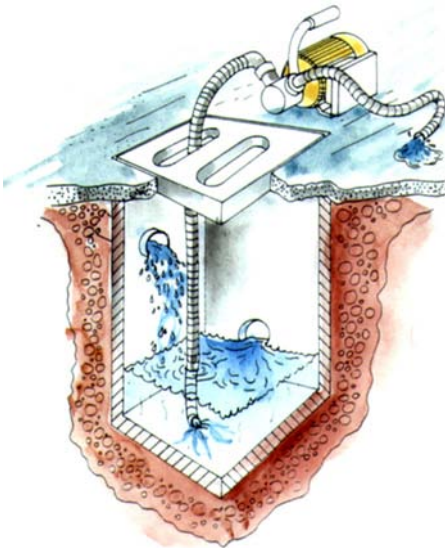
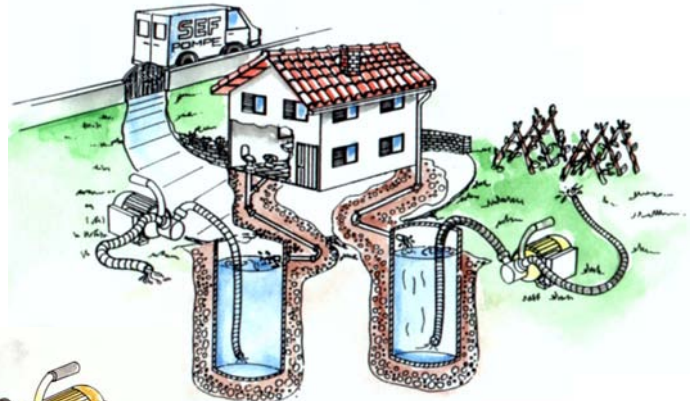
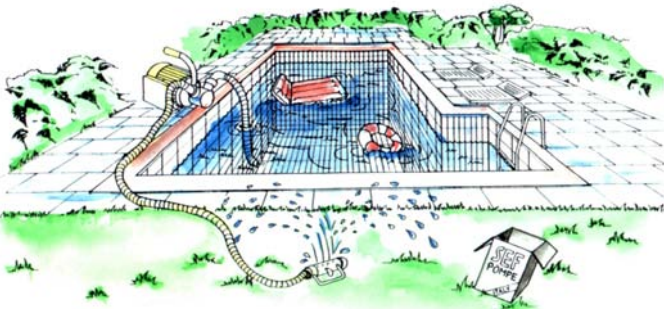
Помпите MAG могат да бъдат купирани с взривозащитен ел. двигател.

Помпа с 1000 приложения

¡CUIDADO!: No bombee gasolina, diluyentes, disolventes, ni ácidos agresivos.

Las bombas MAG se pueden suministrar con motor antideflagrante.

Para 1000 usos diferentes



Електрически помп ELECTROBOMBAS		H = обща височина в метри ALTURA TOTAL DE ELEVACION EN METROS			1	5	10	15	20	25	присъединителни размери Ø BOCAS	Тегло Kg PESO	Фитинги Ø mm RACOR
Обороти в минута/REV 1400 HZ 50	ТИП TYPE MAG	KW	AMPER	QL1' = дебит в литри за минута (при работа с вода) +/- 5% Caudal litros/minuto (este dato se refiere al funcionamiento con agua) +/- 5%									
	Обороти в минута/REV 1400 HZ 50	22M4 22T4	0,37	3,2 1,2	QL1'	40	38	34	30	24	16	3/4"	9,5
33M4 33T4		0,75	5,8 2,1	QL1'	79	73	66	57	47	30	1.1/4"	12,5	1.1/4" x 30
44M4 44T4		1,1	8,4 3	QL1'	120	112	102	88	74	54	1.1/4"	16,5	1.1/4" x 30
55M4 55T4		1,5	10,5 4	QL1'	165	155	142	127	110	88	1.1/2"	19	1.1/2" x 40
66T4		2,2	14 5,5	QL1'	312	298	277	254	230	204	2"	32	2" x 50
77T4		4	10	QL1'	380	360	335	310	280	248	2"	40	2" x 60
Обороти в минута/REV 920 HZ 50	22M6 22T6	0,25	2,8 1,1	QL1'	30	27	24	21	17	13	3/4"	10	3/4" x 20
	33M6 33T6	0,55	3,8 2,1	QL1'	57	53	47	41	33	24	1.1/4"	13	1.1/4" x 30
	44M6 44T6	0,75	6 2,5	QL1'	84	75	64	52	39	24	1.1/4"	17	1.1/4" x 30
	55M6 55T6	1,1	7 3,6	QL1'	117	108	96	82	67	50	1.1/2"	20	1.1/2" x 40
	66T6	1,5	8,8 4,3	QL1'	240	222	200	180	160	140	2"	33	2" x 50
	77T6	2,2	5,6	QL1'	300	285	265	240	215	185	2"	41	2" x 60
Обороти в минута/REV 700 HZ 50	22T8	0,25	1	QL1'	21	20	18	15	12		3/4"	10	3/4" x 20
	33T8	0,37	1,3	QL1'	40	36	31	25	19	12	1.1/4"	13	1.1/4" x 30
	44T8	0,55	1,6	QL1'	63	58	57	44	30		1.1/4"	17	1.1/4" x 30
	55T8	0,75	2,2	QL1'	80	74	66	58	47	35	1.1/2"	20	1.1/2" x 40
	66T8	1,1	4	QL1'	152	140	124	108	92	76	2"	33	2" x 50
	77T8	1,5	4,7	QL1'	235	220	200	180	158	135	2"	41	2" x 60

M = монофазен двигател 230V 50 Hz - Monofásica 230 Volt 50 Hz      Моля, вижте приложението "Инструкции и сервис" приложено към помпата  
T = трифазен двигател 400 V 50 Hz - Trifásica 400 Volt 50 Hz      CONSULTE EL FOLLETO "INSTRUCCIONES Y MANTENIMIENTO" QUE VIENE CON LA BOMBA

SEF си запазва правото да променя технически детайли без предупреждение, с оглед на подобряване на продукцията.  
Los datos técnicos pueden ser modificados sin preaviso.

Distributore/distribudor:



**SEF**

www.sefpumps.net

Via per Busto 49/51 - 21054 Fagnano Olona (Va) - Italy - Tel/Fax 0331 617798